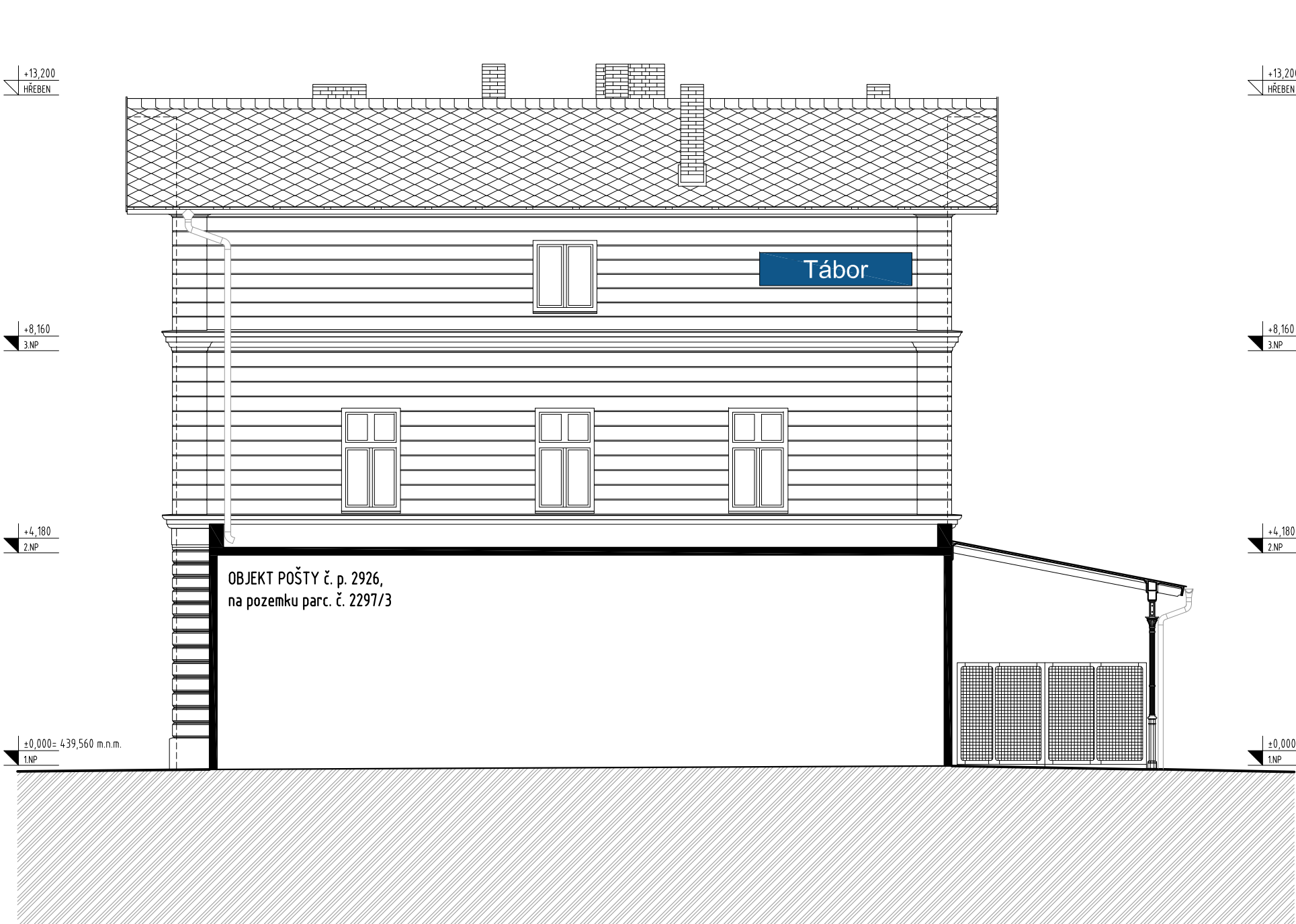
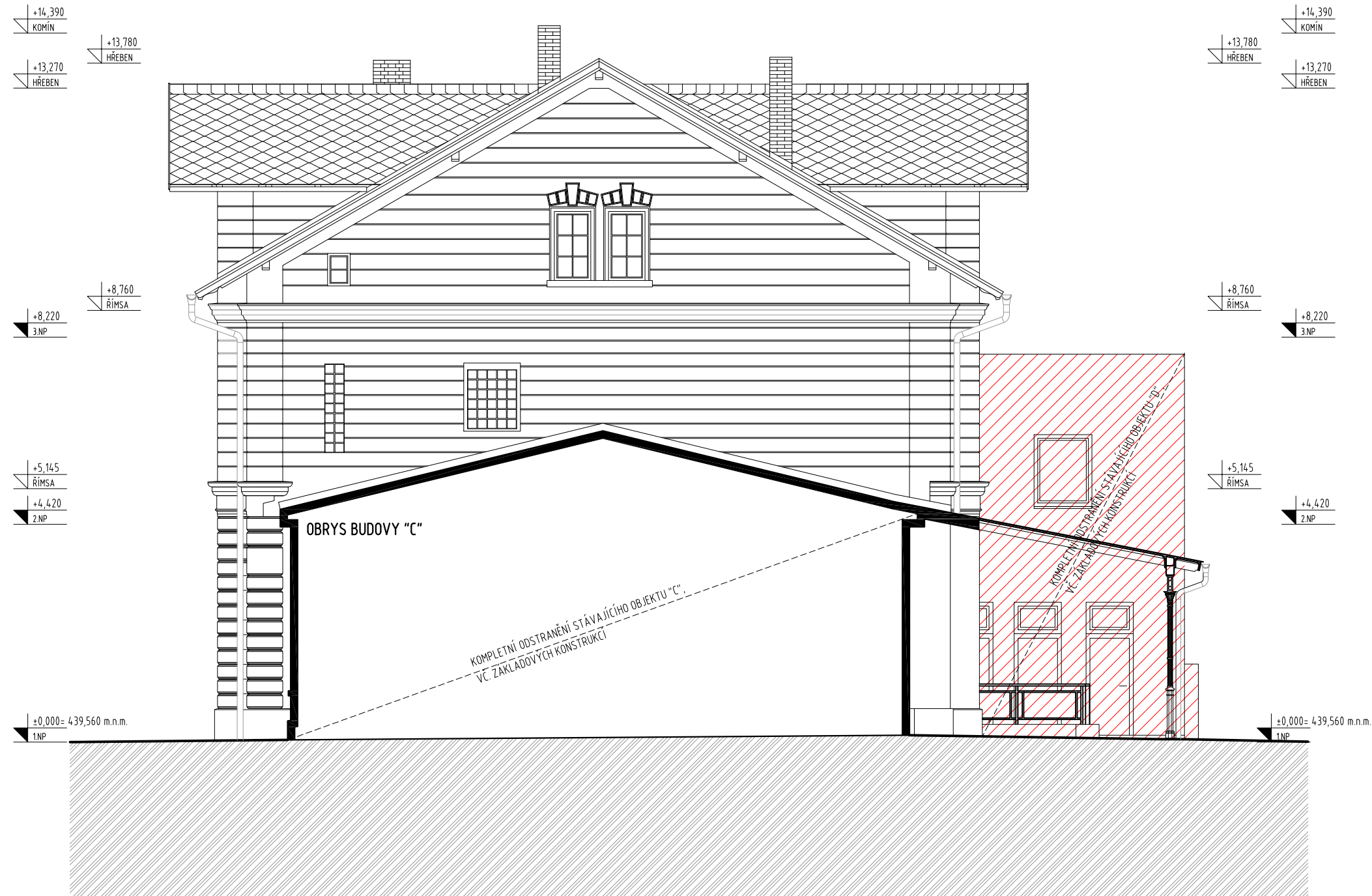


POHLEDY JIHOVÝCHODNÍ - STÁVAJÍCÍ STAV
M 1:100

POHLED JIHOVÝCHODNÍ - BUDOVA "A"



POHLED JIHOVÝCHODNÍ - BUDOVA "B"



LEGENDA MATERIÁLŮ:

- AZBESTOCEMENTOVÁ ŠABLONOVÁ KRYTINA
- KOMPLETNÍ ODSTRANĚNÍ STÁVAJÍCÍCH OBJEKTŮ "A" A "C", VČ. ZÁKLADOVÝCH KONSTRUKCÍ
- STÁVAJÍCÍ ŠTUKOVÁ OMÍTKA

OBECNÉ POZNÁMKY:

- PŘED BOURÁNÍM JE TŘEBA STATICKY ZAJISTIT STÁVAJÍCÍ ZACHOVÁVANÉ KONSTRUKCE. BLIŽŠÍ SPECIFIKACE VIZ ČÁST DOKUMENTACE STAVEBNÍ KONSTRUKČNÍ ŘEŠENÍ.
- V PŘÍPADĚ NESOULADU SKUTEČNÉHO STAVU KONSTRUKCÍ A PŘEDPOKLÁDANÉHO STAVU MUSÍ BÝT NAVRŽENÉ ŘEŠENÍ KONZULTOVÁNO SE STATIKEM NEBO ZÁSTUPCEM GP.
- VEŠKERÉ BOURACÍ PRÁCE MUSÍ BÝT PROVÁDĚNY POD DOHLEDEM ODPOVĚDNÉ OSOBY.
- VEŠKERÉ ROZMĚRY VZTAHUJÍCÍ SE K PŮVODNÍM KONSTRUKCÍM JE NUTNÉ OVĚŘIT NA STAVBĚ.

ODSTRAŇOVANÉ ČÁSTI

- KOMPLETNÍ DEMOLICE OBJEKTU C A D VČETNĚ ZÁKLADOVÝCH KONSTRUKCÍ
- ČÁSTEČNÉ VYBOURÁNÍ STROPNÍCH KONSTRUKCÍ V OBJEKTU A A B
- ODSTRANĚNÍ SKLADĚB PODLAH NA STÁVAJÍCÍ STROPNÍ TRÁMY NEBO CIHELNÉ KLENBY
- ODSTRANĚNÍ STŘEŠNÍHO PLÁŠTĚ PO NOSNOU KONSTRUKCI KROVU VČETNĚ NAHRAZENÝCH A NAPADENÝCH PRVKŮ KROVU
- VYBOURÁNÍ NĚKTERÝCH NOSNÝCH I NENOSNÝCH STĚN
- DEMONTÁŽ KONCOVÝCH PRVKŮ, ZAŘÍZOVACÍCH PŘEDMĚTŮ, VEŠKERÝCH VNITŘNÍCH ROZVODŮ A VYBAVENÍ
- OMÍTKY VNITŘNÍCH STĚN - OTLUČENÍ VŠECH OMÍTEK, ODSTRANĚNÍ KERAMICKÉHO OBKLADU
- OMÍTKY VNĚJŠÍCH STĚN - OTLUČENÍ NESOUDRODÝCH OMÍTEK
- DEMONTÁŽ VEŠKERÝCH OKEN, MŘÍŽÍ A PODHLEDŮ, DEMONTÁŽ VNITŘNÍCH VÝPLNÍ OTVORŮ
- DEMONTÁŽ VEŠKERÝCH ZÁMEČNICKÝCH VÝROBKŮ
- DEMONTÁŽ VEŠKERÉHO TECHNICKÉHO VYBAVENÍ (KOTEL, BOJLER, LOKÁLNÍ VZT JEDNOTKY, CHLADIČÍ JEDNOTKY)
- STÁVAJÍCÍ VENKOVNÍ VPUSŤI BUDOU VYČIŠTĚNY A ZNOVU OSAZENY
- DEMONTÁŽ VEŠKERÝCH KLEMPÍŘSKÝCH PRVKŮ (ŽLABY, SVODY, PARAPETY) VČETNĚ HROMOSVODU
- DEMONTÁŽ NOVODOBÝCH OCELOVÝCH PRVKŮ ZASTŘEŠENÍ NÁSTUPIŠTĚ + DEMONTÁŽ POŠKOZENÝCH DŘEVĚNÝCH KONSTRUKCÍ

| | | | |
|--|--|--|--------------|
| Ministerstvo dopravy Státní fond dopravní infrastruktury | | | |
| Jiná ověření: | Paré: | | |
| Orientační schéma: | Razítko oprávněné osoby: Podpis: Datum: | | |
| Revize: | Datum: | Popis: | Kontroloval: |
| - | - | - | - |
| Stavebník/Investor: Správa železnic, státní organizace | | | |
| Adresa: Dlážděná 1003/7, 110 00 Praha 1 | | | |
| Zástupce investora: Stavební správa západ | | | |
| Adresa: Diamond Point, Ke Štvanici 656/3, 186 00 Praha 8 - Karlín | | | |
| Zhotovitel díla: | | APRIS s.r.o. | |
| Adresa: U Plynárny 1002/97, 101 00 Praha 10 | | T: +420 261 260 358 | |
| Kontakt: E: apris@apris.cz | | | |
| Zhotovitel objektu: | | APRIS s.r.o. | |
| Adresa: U Plynárny 1002/97, 101 00 Praha 10 | | T: +420 261 260 358 | |
| Kontakt: E: apris@apris.cz | | | |
| Hlavní projektant (HIP): Ing. Vojtěch Hejl | | Architekti: Ing. arch. M. Tylšová, Ing. arch. V. Taraba | |
| Název stavby/akce: | | Označení investora: | |
| REKONSTRUKCE VÝPRavní BUDOVY V ŽST. TÁBOR | | S611700230 | |
| Název části: | | Označení zhotovitele: | |
| Pozemní objekty výpravních budov a budov zastávek | | 2023058 | |
| Název objektu/díle části: | | Označení části: | |
| Žst. Tábor, výpravní budova | | D.2.2.1 | |
| Název přílohy: | | Označení objektu/komplexu: | |
| Architektonicko-stavební řešení | | SO 62-71-01.01 | |
| Název díle části přílohy: | | Číslo přílohy: | |
| Pohledy jihovýchodní - Stávající stav | | 2. 402 | |
| Odpovědný projektant: | | Stupeň dokumentace: | |
| Zpracovatel přílohy: | | PDPS | |
| Ing. arch. M. Tylšová | | Patrik Cakl | |
| Kraj: | | Měřítko: 1:100 | |
| Jihočeský | | Formáty: 5x A4 | |
| Katastrální území: | | TUDU: | |
| Tábor | | 1701K1 | |
| Označení investora: | | Smluvní datum zpracování: | |
| S 6 1 1 1 7 0 0 2 3 0 | | 11.10.2024 | |
| Stupeň dokumentace: Číslo: | | Objekt: | |
| P D P S - 0 2 2 0 1 | | S 0 6 2 7 1 0 1 - 0 1 | |
| Příloha: | | Revize: | |
| 2 - 1 4 0 2 - P 0 1 | | 1 | |